

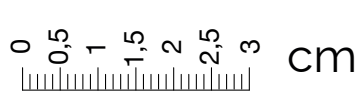


Guida alle Taglie

Stampa questa pagina mantenendo le sue misure originali: nelle impostazioni di stampa mantieni il ridimensionamento in Scala: 100% (se presente, elimina la spunta da "Adatta e centra"). Posiziona un tuo anello sopra i cerchi sotto raffigurati: trova il cerchio che è visibile all'interno dell'anello. E' preferibile utilizzare una fedina semplice. Affinchè la misurazione sia accurata non dovrà esserci margine tra l'anello ed il cerchio.

Per controllare che il documento sia stato stampato in misure reali verifica che l'esempio sotto riportato misuri esattamente 3 cm usando un comune righello.

Non posizionare l'anello direttamente sul monitor: la corrispondenza non sarebbe corretta



3	4	5	6	7	8	9	10
1,36 cm 0,54 in	1,4 cm 0,55 in	1,43 cm 0,56 in	1,46 cm 0,57 in	1,49 cm 0,59 in	1,53 cm 0,6 in	1,56 cm 0,61 in	1,6 cm 0,63 in
11	12	13	14	15	16	17	
1,62 cm 0,64 in	1,65 cm 0,65 in	1,68 cm 0,66 in	1,72 cm 0,68 in	1,74 cm 0,69 in	1,78 cm 0,7 in	1,81 cm 0,71 in	
18	19	20	21	22	23	24	
1,85 cm 0,73 in	1,88 cm 0,74 in	1,92 cm 0,76 in	1,95 cm 0,77 in	1,98 cm 0,78 in	2,00 cm 0,79 in	2,04 cm 0,8 in	
25	26	27	28	29	30		
2,06 cm 0,81 in	2,1 cm 0,83 in	2,12 cm 0,835 in	2,15 cm 0,85 in	2,19 cm 0,86 in	2,22 cm 0,87 in		